

## 作り方補足

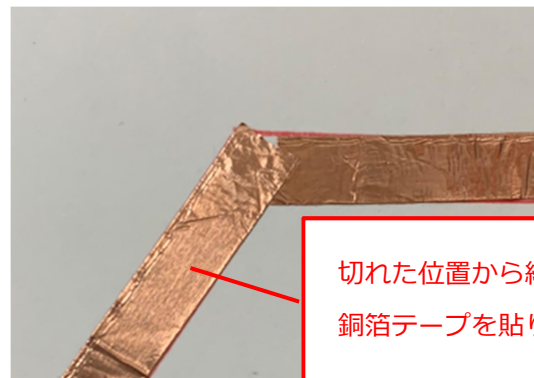
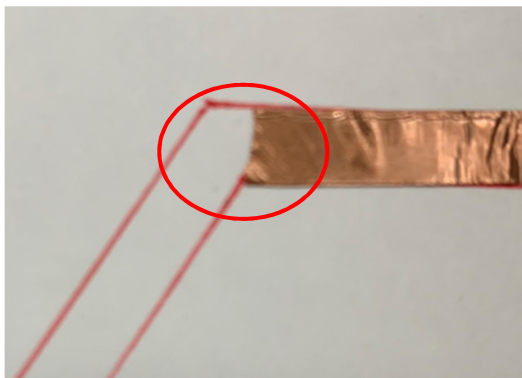
### 1. 両面導通テープについて

ご購入者様から、両面導通テープは少し硬めで曲げにくいなどのご意見もいただきましたので、2022 年以降販売を開始する作り方マニュアルには、両面導通テープは半分の 5mm 幅にカットして使用する方法で記載していきます。

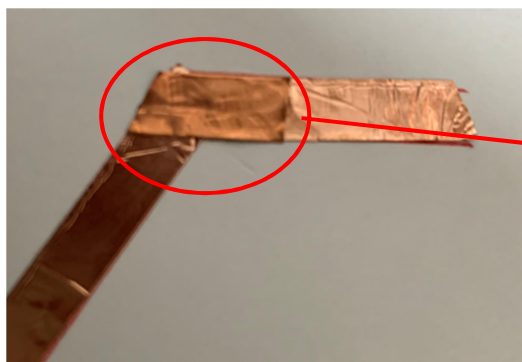
当マニュアルでは 10mm 幅でご案内していますが、5mm 幅、10mm 幅、お好みでご使用ください。

### 2. 銅箔テープが途中で切れた場合

切れずに貼ることが前提ですが、もう一度貼りなおすのには銅箔テープが足りないなどの場合、切れた位置から銅箔テープを貼ります。



両面導通テープ（5mm 幅にカットして使用）で回路をつなぎます。



よくこすって回路を  
しっかりとつなぎます